

KULTUR & NÖJEN B

PERSONLIGT B7 · ORDET B9 · POSTIS B10 · SERIER B15 · BOSTADSANNONSER B18 · NÖJESANNONSER B18 · RESEANNONSER B18

SYDSVENSKAN.SE/KULTUR-OCH-NOJEN

● **RECENSION** Tham & Videgård arkitekter

Från det ena till det andra

BOKEN

Tham & Videgård arkitekter

Redaktör: Thomas Lauri, kort-essäer av Hans Ibelings och Kieran Long. Arvinus förlag.



Sen i somras har jag då och då cyklat bort till Gasverksgatan

för att kolla in förvandlingen av övergivna Rooseum till Modernas nya filial. Sett den utstuderat knallorange volymen komma på plats. Hur fasadernas skikt av perforerade plåtar i ett slag daterar upp John Smedbergs gamla elverks-hus. Tillför ett samtida uttryck i linje med vad som byggs utomlands. Samtidigt som där också finns lokala kopplingar.

Tham & Videgård, arkitekterna bakom det nya museihuset, är ett av få svenska arkitektkontor med internationellt anseende. Det har Thomas Lauri, redaktör för den fylliga boken om dem som just kommit ut, tagit fasta på när han engagerat även internationella kritiker för att ge perspektiv på det dryga sjuttio-tal projekt arkitekterna genomfört sen starten för tio år sen.

Hans Ibelings, chefredaktör för europeiska tidskriften A10, fastnar för det motsägelsefulla. Tham & Videgård står för en pragmatisk, brukarriktad arkitektur som smälter in, samtidigt



Tham & Videgård byggde ut Kalmar konstmuseum med utgångspunkt i Sven-Ivar Linds paviljong från 1930-talet.

FOTO: ÅKE E:SON LINDMAN

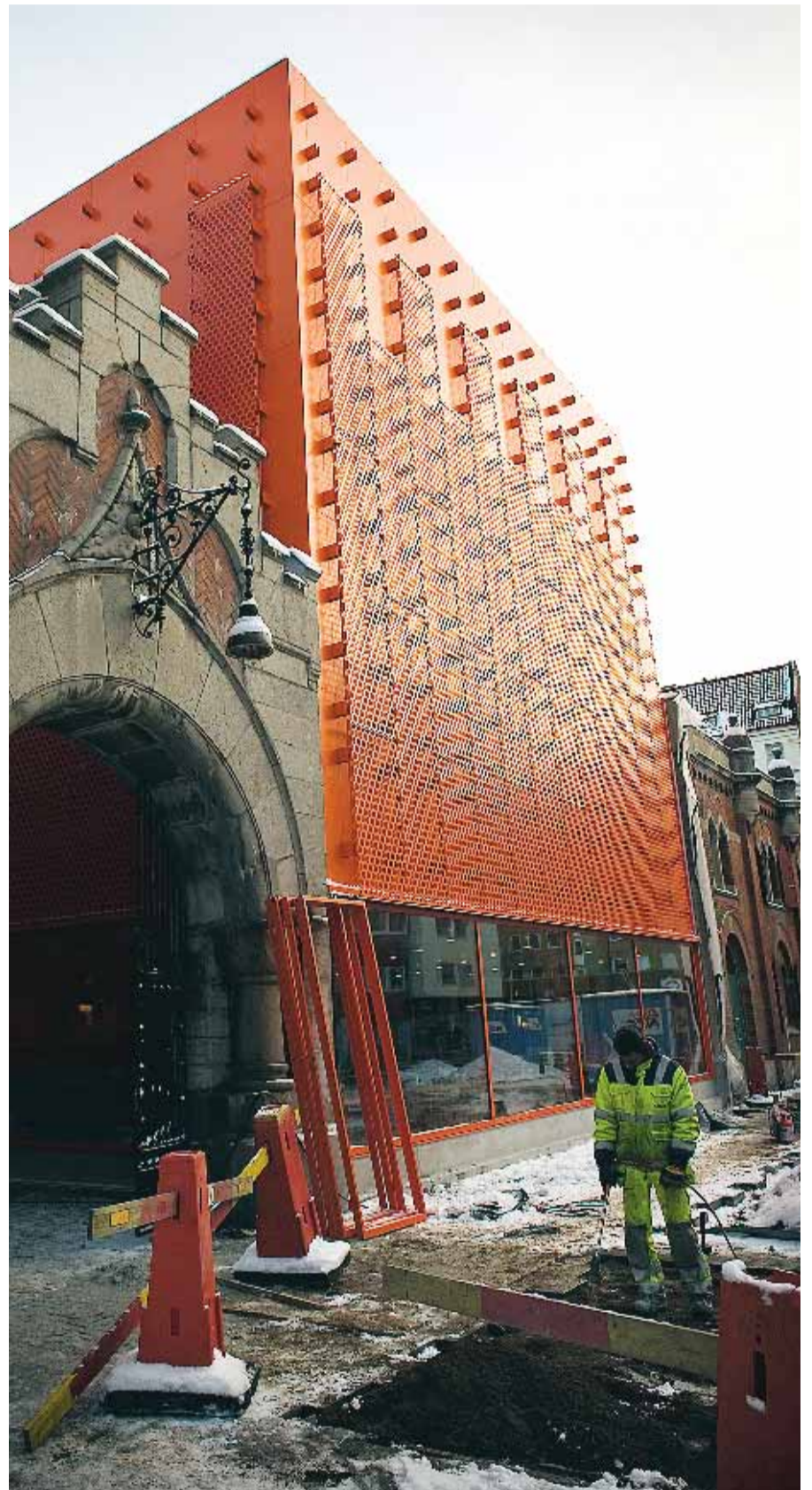
som deras lösningar konsekvent är okonventionella, experimentella. De ”avviker från kontexten men passar ändå in i den specifika omgivningen”. Denna arkitektur uppräftar ”en sorts bro mellan sitt hemland och resten av världen”, summerar Ibelings.

Visst. Ta Moderna-filialens häftiga apelsinkulör – säkert avsedd att sticka ut, men också att ge rå industrikänsla i linje med elverkets ursprungliga mission.

Den smälter också fint ihop med tegelfasaderna intill. De hålstansade stålskikten knyter an till en globalt sett väl etablerad trend av transparens. Samtidigt som de ger en ornamentär effekt i vänlig dialog med Smedbergs historiska, rikt dekorerade arkitektur.

Som ytterligare en bro. Så kan man också betrakta Malmös senaste tillskott av ambitiös samtidsarkitektur.

INGRID SOMMAR
design- och arkitekturskribent



Gammal byggnad - ny funktion. När Moderna museet skulle öppna sin Malmöfilial föll valet på arkitekterna Tham & Videgård.

ARKIV: JENNY LEYMAN 2009



BREMEN 3-sits soffa med vändbar divan i tyg
Nantes, i grått eller svart. L 214 cm D 92/140 cm.

4 995:- (Ord. pris 7 495:-)



Cumulus
SKÖNA SÅNGAR

CUMULUS K1200
KONTINENTAL-MADRASS INKLUSIVE
BÄDDMADRASS B 9100,
8 ST STAR BEN H 10 CM
PÅSLAKANSSET INGÅR EJ

5 995:- (Ord. pris 8 690:-)

EM Malmö Anderssons
Nobelvägen 21 • Tel 040-96 60 70
Mån-Fre 10-18 Lör 10-15 Sön 12-16
EM Henricsons Möbler
Ystadvägen 69 • Tel 040-94 33 75
Mån 10-19 Tis-Fre 10-18 Lör 10-15 Sön 12-16

